



Ministero dell'Istruzione, dell'Università e della Ricerca

Istituto Comprensivo - Campi Salentina



SCUOLA SECONDARIA DI 1° GRADO «S. P. M. PIRROTTI»

RISULTATI VALUTAZIONE APPRENDIMENTI

A. S. 2017/2018

RISULTATI PROVE DI INGRESSO

DISTRIBUZIONE PERCENTUALE RISULTATI

PROVE INGRESSO

a.s. 2017- 2018

	DISCIPLINA ITALIANO					
	≤5	6	7	8	9	10
1^ A	10	28,5	28,5	33	/	/
1^ B	14,5	13,5	23	50	4,5	4,5
1^ C	/	5	45	50	/	/
1^ D	/	36	18	36	9	/
	≤5	6	7	8	9	10
2^ A	5	20	40	15	20	/
2^ B	/	30	35	15	20	/
2^ C	/	14	10	38	38	/
2^ D	/	14	38	38	10	/
2^ E	11	11	17	17	22	22
	≤5	6	7	8	9	10
3^ A	5	10	50	35	/	/
3^ B	5	35	10	35	15	/
3^ C	/	30	40	25	5	/
3^ D	/	/	21	47	32	/
3^ E	/	52	26	11	11	/

DISTRIBUZIONE PERCENTUALE RISULTATI PROVE INGRESSO

a.s. 2017- 2018

	DISCIPLINA INGLESE					
	≤5	6	7	8	9	10
1^ A	28,5	9,5	28,5	9,5	24	/
1^ B	5	19	14	33	29	/
1^ C	14	18	36	18	14	/
1^ D	9	36	27	9	18	/
	≤5	6	7	8	9	10
2^ A	55	20	10	5	10	/
2^ B	21	26	32	10,5	10,5	/
2^ C	/	19	33	43	5	/
2^ D	5	42,5	38	5	9,5	/
2^ E	25	35	15	20	5	/
	≤5	6	7	8	9	10
3^ A	29	41	12	6	12	/
3^ B	25	12	35	/	10	/
3^ C	5	35	24	19	14	/
3^ D	/	24	32	26	10	/
3^ E	68	32	16	/	5	/

DISTRIBUZIONE PERCENTUALE RISULTATI PROVE INGRESSO

a.s. 2017- 2018

	DISCIPLINA FRANCESE					
	≤5	6	7	8	9	10
1^ A	14	48	14	5	19	/
1^ B	9	43	43	5	/	/
1^ C	20	60	20	/	/	/
1^ D	5	36	59	/	/	/
	≤5	6	7	8	9	10
2^ A	67	11	5,5	5,5	11	/
2^ B	35	25	40	/	/	/
2^ C	20	25	25	30	/	/
2^ D	55	35	5	5	/	/
2^ E	40	10	35	15	/	/
	≤5	6	7	8	9	10
3^ A	84	5	11	/	/	/
3^ B	74	5	16	5	/	/
3^ C	42	58	/	/	/	/
3^ D	42	32	26	/	/	/
3^ E	68	16	11	5	/	/

DISTRIBUZIONE PERCENTUALE RISULTATI PROVE INGRESSO**a.s. 2017- 2018**

	DISCIPLINA MATEMATICA					
	≤5	6	7	8	9	10
1^A	48	14	14	14	10	/
1^B	28,5	19	10	28,5	14	/
1^C	9	32	27	18	9	5
1^D	41	27	18	9	5	/
	≤5	6	7	8	9	10
2^A	19	23,5	23,5	19	10	5
2^B	32	15,5	15,5	37	/	/
2^C	/	15	10	25	45	5
2^D	23	27	32	13,5	4,5	/
2^E	31,5	11	5	21	31,5	/
	≤5	6	7	8	9	10
3^A	32	16	26	5	10,5	10,5
3^B	58	21	/	21	/	/
3^C	40	10	20	20	5	5
3^D	47	26	/	16	/	11
3^E	33	33	6	22	6	/

RISULTATI PROVE COMUNI

DISTRIBUZIONE PERCENTUALE DEI RISULTATI PROVE COMUNI 1° Q – ITALIANO

Classi									
1^	Totale alunni	5	6	7	8	9	10	H	A
A	21	5	37	32	26	/	/	/	2
B	22	16	47	21	11	5	/	1	3
C	22	/	4	32	32	32	/	/	/
D	22	/	27	36	18	18	/	/	/
Tot	87	5	28	30	22	15	/	1	
2^									
A	21	/	15	45	40		/	1	/
B	20	/	32	32	26	10	/	1	1
C	21	/	5	20	15	55	5	2	/
D	22	/	24	33	33	10	/	1	/
E	20	/	12	35	24	29	/	2	1
Tot	104	/	17	33	28	21	1	7	
3^									
A	20	/	10	15	50	25	/	/	
B	20	10,5	47	10,5	32	/	/	/	1
C	21	15	20	35	30	/	/	1	
D	19	/	16	16	42	21	5	2	
E	18	18	35	29	6	12	/	/	1
Tot	98	8	25	21	33	12	1	/	
Scuola	289	4	23	28	28	16	1	3	

A = assenti

DISTRIBUZIONE PERCENTUALE DEI RISULTATI

PROVE COMUNI 1° Q – MATEMATICA

DISTRIBUZIONE PERCENTUALE DEI RISULTATI									
PROVE COMUNI 1° Q – MATEMATICA									
Classi									
1^	Totale alunni	5	6	7	8	9	10	H	A
A	21-21	19	24	19	19	14	5	/	/
B	22- 21	14	5	38	14	10	19	1	1
C	22-22	9	32	27	9	14	9	/	/
D	22-21	10	38	14	5	19	14	/	1
Tot	87-85	13	24,5	24,5	12	14	12	1	2
2^									
A	21-18	22	28	16	6	16	11	1	
B	20- 18	33	16	28	6	11	6	1	1
C	21-20	5	15	35	15	25	5	2	/
D	22-22	45	23	14	9	9	/	1	/
E	20-16	25	12,5	6	12,5	6	38	2	4
Tot	104-94	26	19	20	10	13	12	7	5
3^									
A	20-19	21	26	26	16	/	11	1	/
B	20-19	21	37	10,5	16	10,5	5	/	1
C	21-20	25	20	30	15	/	10	1	/
D	19-17	41	23,5	23,5	/	6	6	2	/
E	18-15	13	40	7	13	13	13	/	3
Tot	98-90	24	29	20	12	6	9	/	
Scuola	289	22	24	22	11	11	10	3	4

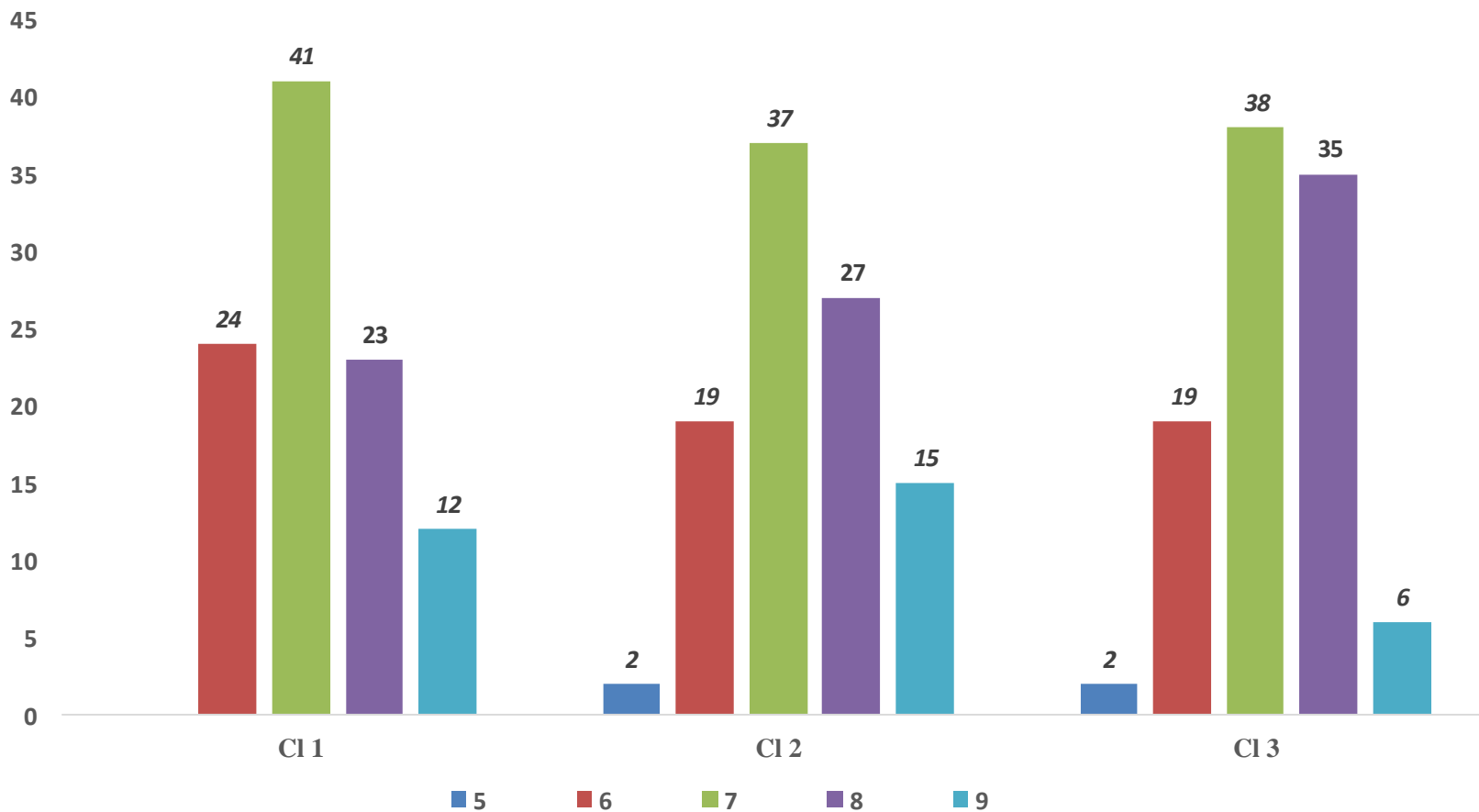
VALUTAZIONE APPRENDIMENTI

1° Q

DISTRIBUZIONE PERCENTUALE VALUTAZIONE 1° Q - SCUOLA SECONDARIA DI 1° G.

Classi	Valutazione in decimi							
	Numero alunni	4	5	6	7	8	9	10
1^								
A	21	/	/	28	38	24	10	/
B	22	/	/	18	41	27	14	/
C	22	/	/	18	54	23	5	/
D	22	/	/	32	32	18	18	/
Totale	87	/	/	24	41	23	12	/
2^								
A	21	/	10	28	38	10	14	/
B	20	/	/	15	50	25	10	/
C	21	/	/	14,5	14,5	52	19	/
D	22	/	/	18	55	18	9	/
E	20	/	/	20	25	30	25	/
Totale	104	/	2	19	37	27	15	/
3^								
A	20	/	5	20	45	25	5	/
B	20	/		30	30	35	5	/
C	21	/		19	38	38	5	/
D	19	/		/	37	52	11	/
E	18	/	5,5	28	39	22	5,5	/
Totale	98	/	2	19	38	35	6	/
Scuola	289	/	1	21	39	28	11	/

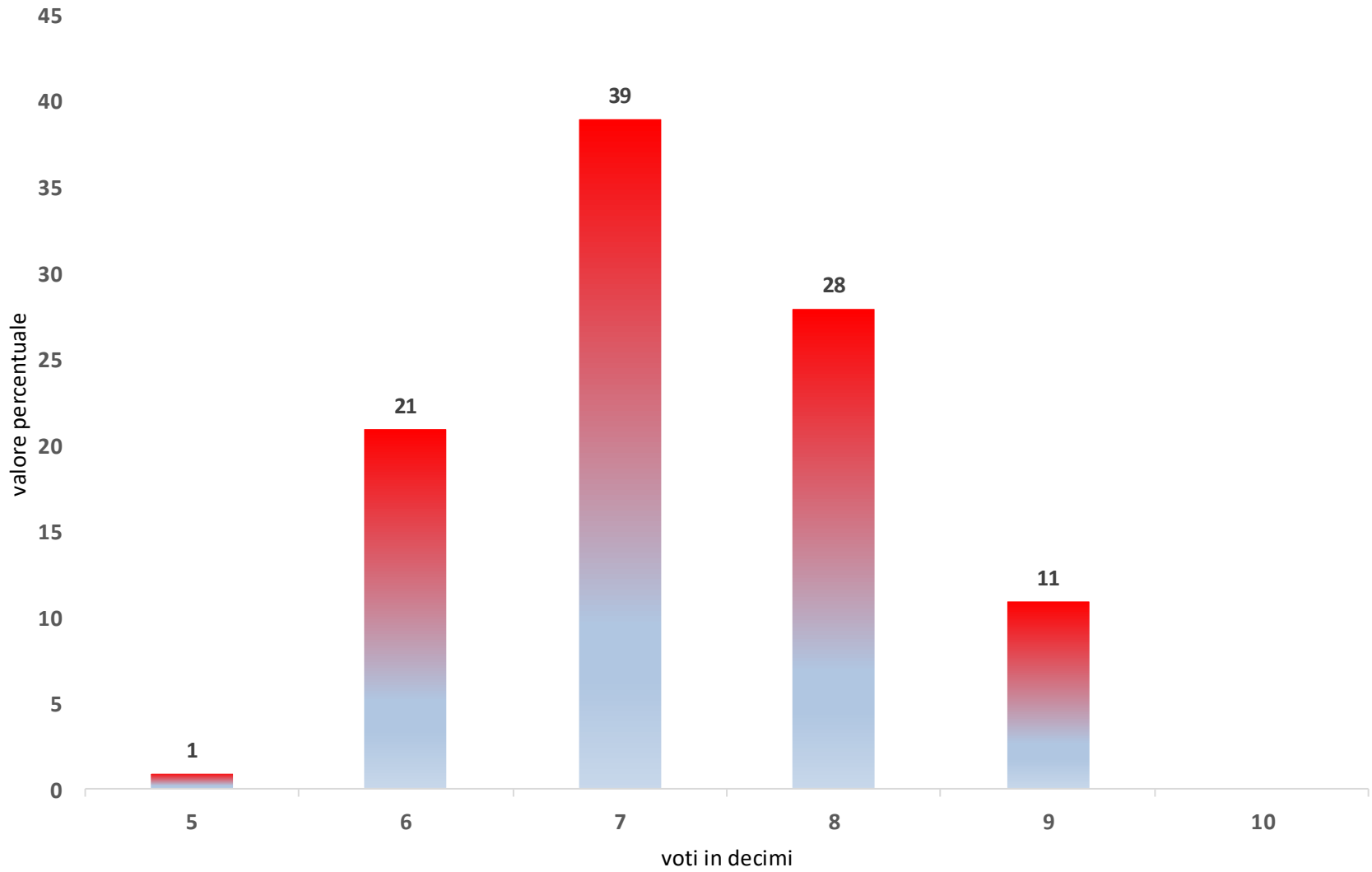
DISTRIBUZIONE PERCENTUALE VALUTAZIONE APPRENDIMENTI
1° Q a.s. 2017/18



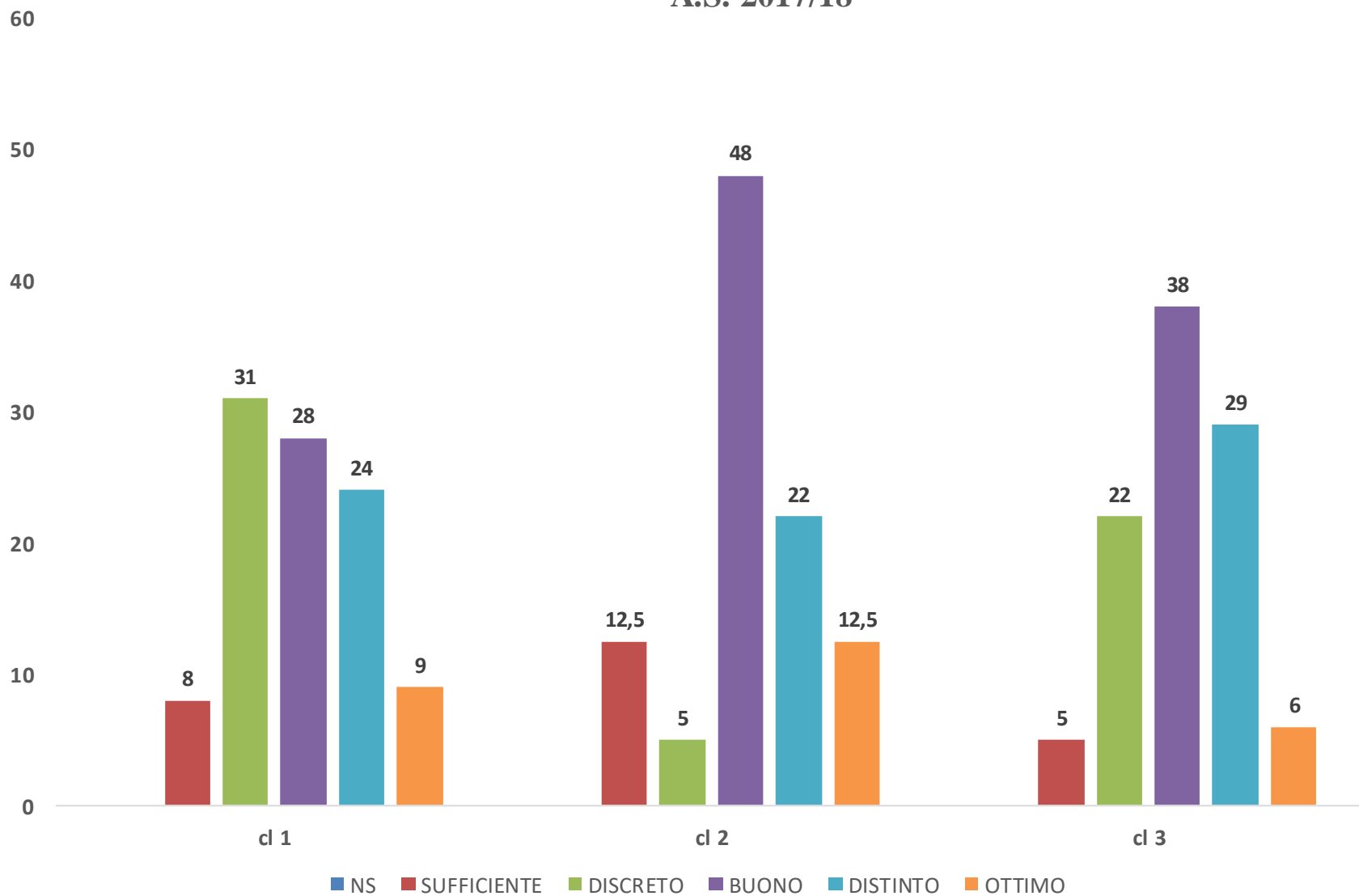
CONCLUSIONI

La percentuale maggiore, nelle tre classi, si attesta in corrispondenza della valutazione sette decimi, nelle classi prime non si registrano insufficienze come media delle valutazioni complessive, nelle classi seconde e terze è pari al 2%; la percentuale riferita a sei decimi, nelle classi prime è del 24% mentre nelle classi seconde e terze è pari al 19%; la percentuale riferita a otto decimi nelle classi prime risulta del 23%, aumenta nelle classi seconde (27%) e nelle classi terze (35%); per le valutazioni corrispondenti a nove decimi si ha il 12% nelle classi prime, il 15% nelle classi seconde e il 6% nelle classi terze. Non si registrano valutazioni 10/10.

Valutazione 1° Q Scuola Secondaria



DISTRIBUZIONE PERCENTUALE VALUTAZIONE COMPORAMENTO 1° Q A.S. 2017/18



DISTRIBUZIONE PERCENTUALE VALUTAZIONE **COMPRTAMENTO**
1° Q SCUOLA SECONDARIA

